

## 对夹式电动蝶阀



**BVE-DN...D/A Series**

**DN: 50- 600**

**力矩: 50.NM-4000.NM**

### 产品介绍及应用

对夹式电动蝶阀广泛应用于多种工业领域：石油、化工、电力、冶炼、能源、建材、制剂、造纸、水处理、食品加工、船舶及楼宇自控化系统工程等。该产品体积小、重量轻、外观美观大方、整体结构紧密、配套简单，免加油、免点检、防水防锈、任意角度安装。可适合多种电源：24VAC, 110VAC, 220VAC, 380VAC, 24VDC, 5秒, 15秒, 30秒, 60秒多种输出时间，可以满足于多种不同口径阀门在不同工况的需求。

目前我们可以提供220VAC开关量和比例调节型电动执行器和对夹式蝶阀。

### 阀门名称

阀体阀板材质	阀体名称
球墨铸铁+尼龙11镀层	BVE-DN50-600

### 驱动器名称

开关量驱动器	调节性驱动器 0-10V	调节性驱动器 4-20mA
BVE-...D 50 N.M-4000 N.M	BVE-...A.V 50 N.M-4000 N.M	BVE-...A.mA 50 N.M-4000 N.M

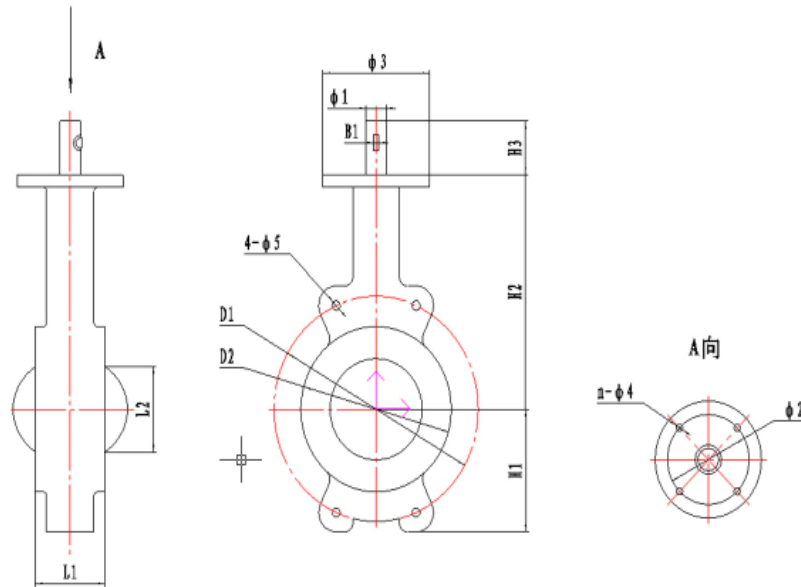
**特征描述**

工作曲线	等百分比工作曲线
阀体材料	DN50 - DN150: 灰铸铁 DN200 - DN600: 球墨铸铁
阀座	EPDM
阀片	球墨铸铁+尼龙11镀层
阀杆	416不锈钢
密封圈	EPDM 密封圈
介质	不能含油性介质
介质温度	-10℃ - +80℃ 灰铸铁 -10℃ - +130℃ 球墨铸铁
与管路连接方式	对夹式

**阀体CV值**

型号	口径	阀门开启度对应的CV值								90° 开启时CV值
		10°	20°	30°	40°	50°	60°	70°	80°	90°
BVE-050A	DN50	0.1	5	12	24	45	64	90	125	135
BVE-065A	DN65	0.2	8	20	37	65	98	144	204	220
BVE-080A	DN80	0.3	12	22	39	70	116	183	275	302
BVE-100A	DN100	0.5	17	36	78	139	230	364	546	600
BVE-125A	DN125	0.8	29	61	133	237	392	620	930	1022
BVE-150A	DN150	2	45	95	205	366	605	958	1437	1579
BVE-200A	DN200	3	89	188	408	727	1202	1903	2854	3136
BVE-250A	DN250	4	151	320	694	1237	2047	3240	4859	5340
BVE-300A	DN300	5	234	495	1072	1911	3162	5005	7507	8250
BVE-350A	DN350	6	338	715	1549	2761	4568	7230	10844	11917
BVE-400A	DN400	8	464	983	2130	3797	6282	9942	14913	16388
BVE-450A	DN450	11	615	1302	2822	5028	8320	13168	19752	21705
BVE-500A	DN500	14	791	1674	3628	6465	10698	16931	25396	27908
BVE-600A	DN600	22	1222	2587	5605	9989	16528	26157	39236	43116

阀体尺寸图



尺寸		H1	H2	H3	H4	D1	D2	Φ1	Φ2	Φ3	Φ4	Φ5	L1	L2	B1	B	n-M	重量
mm	英寸																	
50	2	70	130	30	22	125	92	12.6	57	70	4-6.7	18	42.6	32	3	9	4-M16	2.1
65	2.5	76	143	30	22	145	106	12.6	57	70	4-6.7	18	45.6	47	3	9	4-M16	2.4
80	3	89	155	30	22	160	122	12.6	57	70	4-6.7	18	45.6	65	3	9	4-M16	2.6
																	8-M16	
100	4	104	170	30	-	180	150	15.78	70	90	4-10	18	51.6	91	5	-	8-M16	4.5
125	5	120	190	30	-	210	177	18.95	70	90	4-10	18	55.6	112	5	-	8-M16	6.8
150	6	132	210	30	-	240	204	18.95	70	90	4-10	23	55.6	146	5	-	8-M20	8.3
200	8	167	243	39	-	295	260	22.13	89	115	4-14	23	59.6	194	5	-	8-M20	13
																	12-M20	
250	10	202	282	39	-	350	314	28.48	89	115	4-14	23	67.6	242	8	-	12-M20	18.8
						355						26					12-M24	
300	12	239	310	39	-	400	370	31.65	108	140	4-14	23	77.6	292	8	-	12-M20	29
						410						26					12-M24	
350	14	265	345	39	-	460	422	31.65	108	140	4-14	23	79	325	10	-	16-M20	41
						470						26					16-M24	
400	16	297	377	72	-	515	473	33.15	159	197	4-21	26	105	380	10	-	16-M24	61
						525						30					16-M27	
450	18	331	412	72	-	565	526	38	159	197	4-21	26	112	428	10	-	20-M24	79
						585						30					20-M27	
500	20	361	440	82	-	620	577	41.2	165	210	4-22	26	129	474	10	-	20-M47	128
						650						33					20-M30	
600	22	562	459	82	-	725	683	50.7	165	210	8-18	30	152	573	16	-	20-M27	188
						770						36					20-M33	

## 比例调节型驱动器

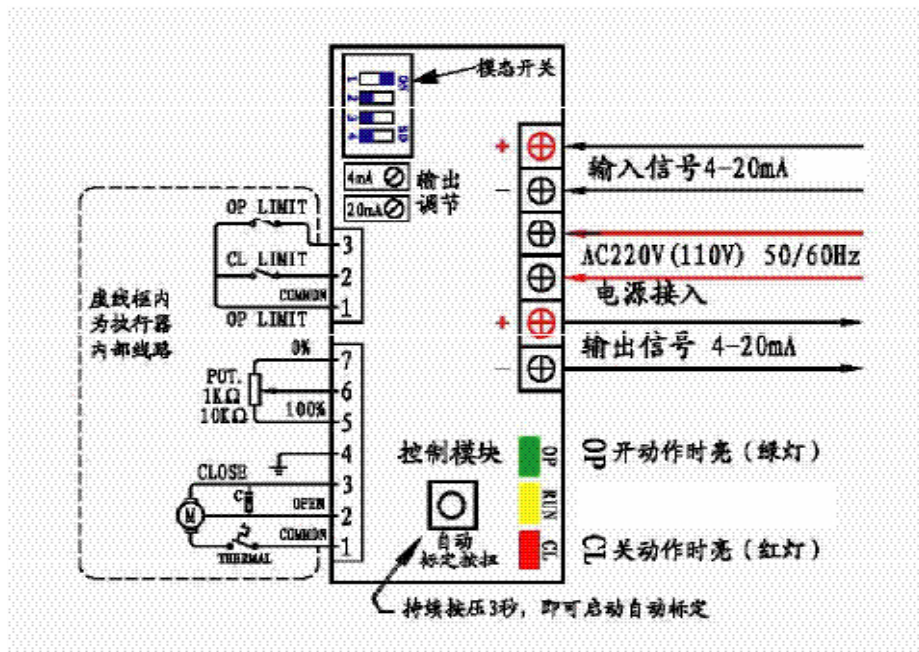
## 特性描述

控制信号	比例调节型
输入输出信号	0-10VAC/4-24mA
电源	220±15%VAC
力矩	50N.M - 4000N.M
耐压值	1500V
转动角度	90°
环境温度	-10°C - +60°C
保护	热保护套
手动	含手动
安装角度	任何角度
箱体材料	铝合金
防水等级	IP-68

## 机型参数

机型	电源	力矩	行程时间	电机额定输入输出功率	启动电流	工作电流	重量 (KG)
BVE-50/65/80A	220V	50 N.M	30 秒	30W/10W	0.25A	0.25A	2.8
BVE-100A	220V	100 N.M	30 秒	80W/23W	0.58A	0.5A	4.5
BVE-125/150A	220V	160 N.M	30 秒	110W/30W	0.72A	0.68A	6.7
BVE-200A	220V	250 N.M	30 秒	150W/45W	0.86A	0.8A	7.5
BVE-250/300A	220V	500 N.M	30 秒	300W/90W	1.38A	1.2A	7.8
BVE-350A	220V	1000 N.M	50 秒	300W/90W	1.38A	1.2A	12
BVE-400/450/500A	220V	2000 N.M	100 秒	300W/90W	1.38A	1.2A	12.8
BVE-600A	220V	4000 N.M	150 秒	500W/150W	2.3A	2.0A	20

## 比例调节性接线图



## 开关量驱动器

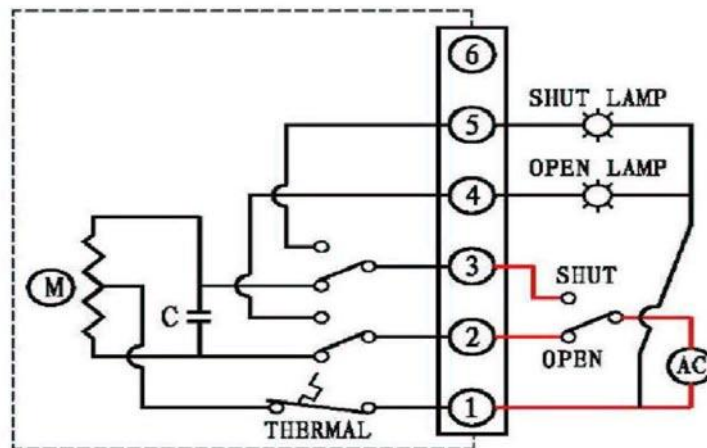
### 特性描述

控制信号	开关量
电源	220±15%VAC/380±15%VAC
力矩	50N.M - 4000N.M
耐压值	1500V
转动角度	90°
环境温度	-10°C - +60°C
保护	热保护套
手动	含手动
安装角度	任何角度
箱体材料	铝合金
防水等级	IP-68

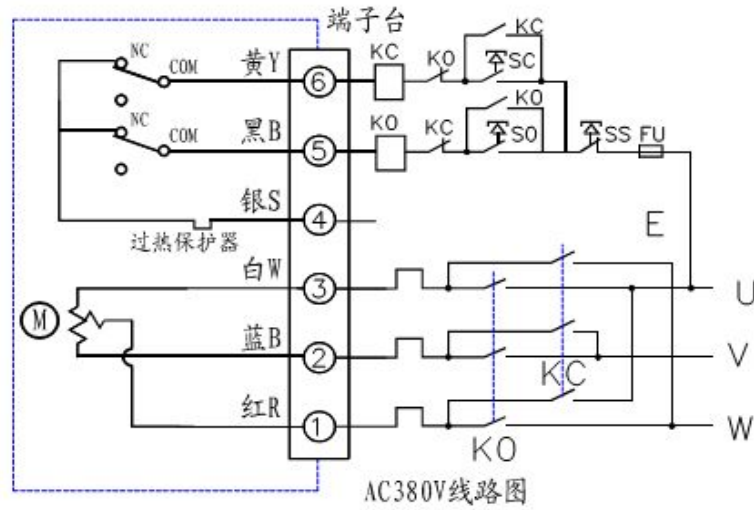
### 机型参数

机型	电源	力矩	行程时间	电机额定输入输出工具	启动电流	工作电流	重量(KG)
BVE-50/65/80D	220V	50 N.M	30 秒	30W/10W	0.25A	0.25A	2.6
BVE-100D	220V	100 N.M	30 秒	80W/23W	0.58A	0.5A	3.7
BVE-125/150D	220V	160 N.M	30 秒	110W/30W	0.72A	0.68A	3.7
BVE-200D	220V	250 N.M	30 秒	150W/45W	0.86A	0.8A	6.7
BVE-250/300D	220V	500 N.M	30 秒	300W/90W	1.38A	1.2A	8.0
BVE-350D	220V	1000 N.M	50 秒	300W/90W	1.38A	1.2A	12
BVE-400/450/500D	220V/380V	2000 N.M	100 秒	300W/90W	1.38A	1.2A	12
BVE-600D	220V/380V	4000 N.M	150 秒	500W/150W	2.3A	2.0A	31

220V  
开关量接线图



380V  
开关量接线图



**特别警示:**

不能将两台或数台电动装置的动力线并联，换言之，不能用同一接点去控制数台电动装置，否则会造成失控和电机过热。

**注:**

虚线内为阀门电动装置内部线路，而虚线以外的部分紧供用户配线时的参考。

### 1. 与阀门连接

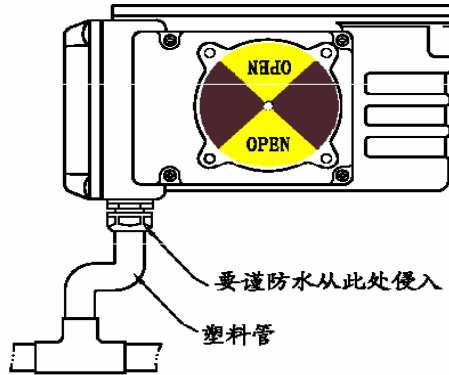
- 1) 手动转动阀门，确定无异常情况，并将阀门和阀门执行器转到全闭位置；
- 2) 将支架用螺钉轻轻固定在阀门上，同时将联轴器套在阀杆上；
- 3) 将阀门执行器的输入轴插入到联轴器中，用螺钉轻轻地固定在支架上；
- 4) 手柄转动阀门执行器，确认无偏心、卡死等异常

5) 阀门配套使用时，工作介质温度会传导到阀门电动执行器，阀门电动执行器机体的温度也会升高。为了尽量减低热传导作用，工作介质温度高于60℃时请选用高温支架。

### 2. 配线连接

- 1) 请使用Φ6-Φ11的电缆线，单线的截面面积要大于1平方毫米。将电缆线穿过线索接头，并将电缆线头按接线图安全地固定在端子台上。然后旋紧线外套，确保锁紧电缆线。

2) 如图所示，使用电线管时，要充分采取防水措施，应保证本阀门执行器高于电线管。防止水珠沿电缆线流入阀门执行器内。



3) 电源电压：请按产品铭牌或线路图确定电源电压。

目前我们可以提供220VAC电源。

4) 保险、短路开关：其容量请选用在其正常工作电流的2-3倍间比较合适。但必须使用 保险丝或短路开关。

### 3. 安装

#### 注意事项：

1) 请给阀门执行器加装防护盖子，防水阳光直射会造成机内高温，加速元器件的老化。同时雨水会加速密封件的老化，造成渗水而损坏执行器。

2) 户内安装注意事项：请预留进线、手动时所需要的空间。安装在有水飞溅的场所时，请安装防护盖。属非防爆产品，请不要安装在有易燃易爆气体的室内。